



- הכנה ותשתית לנקודת חשמל לטעינת רכב חשמלי
- במרפסת שמש - נקודת מאוד ושקע מוגן מים

מערכות אלומיניום

- מערכת אלומיניום יוקרתית מתוצרת "קליל" או שר"ע
- תריסי גלילה חשמליים מאלומיניום איכותי (למעט בממ"ד ובחדרי רחצה)
- זיגוג "בידודי" זיגוג
- ביציאה מהסלון למרפסת ויטרינה איכותית עם פרופיל "קליל" 9000 איכותי כולל רשת
- רשתות בכל חלונות הדירה (למעט ממ"ד וחדרי רחצה)
- מעקה מרפסת תקני מוכנית בשילוב מאחז אלומיניום איכותי

מטבח

- מטבחי אביבי או שווה ערך
- טריקה שקטה
- עץ סנדוויץ'

ארונות ודלתות

- דלת כניסה - דלת בטחון איכותית מתוצרת שריונית חסם או ש"ע
- דלתות פנים מתוצרת "פנדור" דגם "יוניק" (משקוף מוגן מים) או שר"ע

חניה, מחסן ושטחים ציבוריים

- חניה פרטית בטאבו לכלל דירה בחניון תת קרקעי, חלק מהחניון חצי אוטומט
- מחסן וחניה נוספת - לרכישה בנפרד
- לובי מפואר בעיצוב אדריכלי
- אולם דיירים מפואר בלובי
- מעלית מפוארת של 8 נוסעים

ריצוף וכלים סניטריים

- ריצוף הדירה באריחי בגרניט פורצלן יוקרתיים בגודל 80/80 של ספקים מובילים לבחירת הדייר מתוך מגוון החברה
- ריצוף מרפסת שמש בגרניט פורצלן או קרמיקה דמוי דק במספר גוונים לבחירה
- ריצוף וחיפוי חדרים רטובים עד לגובה תקרה בקרמיקה איכותית לבחירה לרבות פס דקור
- אסלות תלויות כולל מכלי הדחה סמויים מתוצרת "גרוהר" או שווה ערך
- ארונות אמבטיה בחדר רחצה מרכזי ובחדר רחצה הורים
- ברזים מתוצרת חברת "גרוהר" או ש"ע, בציפוי כרום ניקל או שחור

מיוזג אוויר

- מערכת מיוזג אוויר מולטי אינוורטר
- המערכת כוללת את כל ההכנות הנדרשות לרבות הנמכת גבס, צנרת ופתחים

מים וגז

- נקודת מים וגז במרפסת שמש
- נקודת גז במטבח

חשמל ותקשורת

- התקנת חיבור חשמל תלת-פאזי 25-3
- נקודות חשמל, טלפון וטלוויזיה והכנה לאינטרנט בכל חדר דיור
- מפסקים - מפסקי איכות מעוצבים מסוג גוויס או שר"ע
- דוד שמש בנפח של 150 ליטר המשולב במערכת סולארית מתקדמת מתוצרת כרומגן או שר"ע, ככל הניתן פיזית



קומות 5-1 | 5 חד'

שטח דירה: כ-127.24 מ"ר
שטח מרפסת: כ-19.34 מ"ר



הדמיית הבניין

SANI

*9829
sani-tlv.com



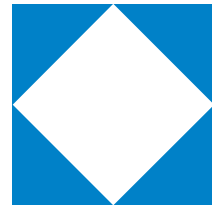
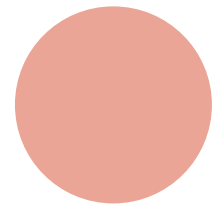
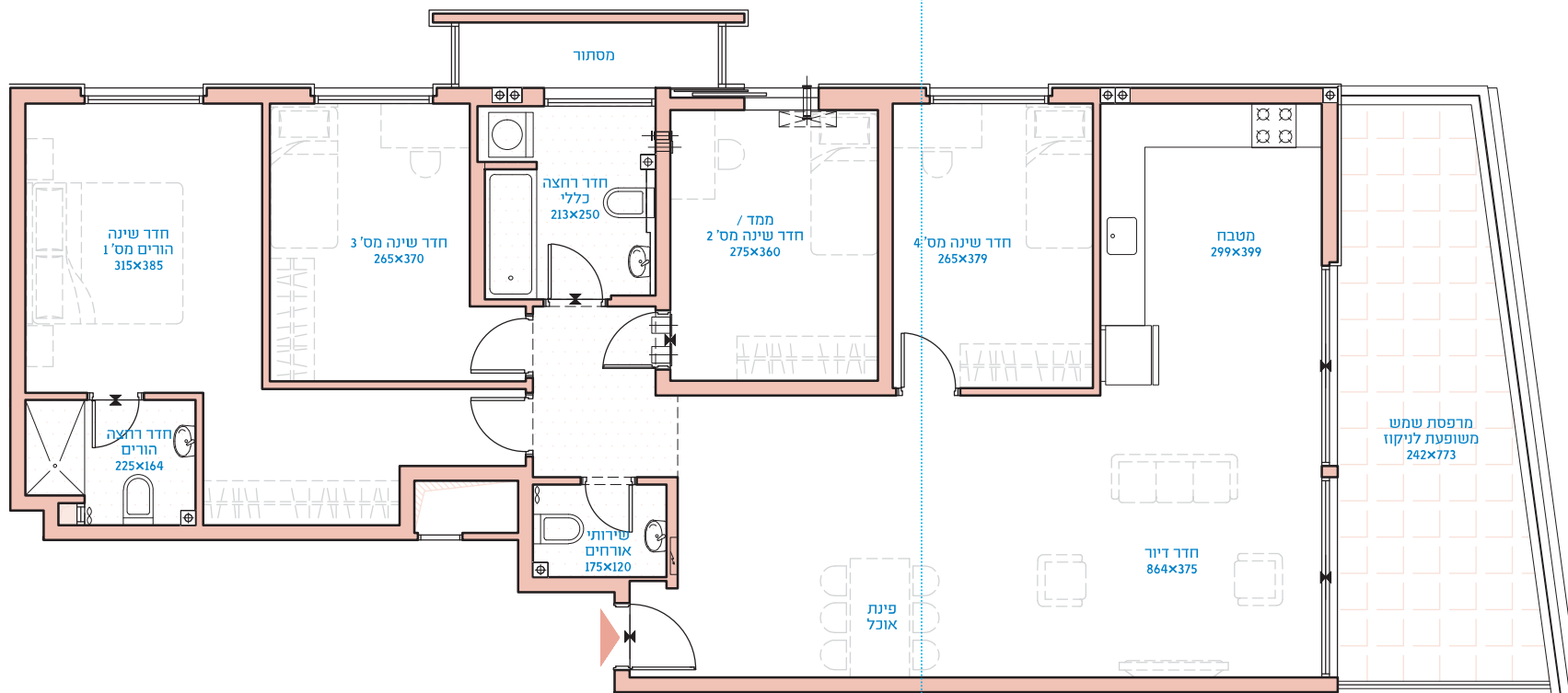
53

ההגנה
SANI

קומות 1-5

5 חדר

שטח דירה: 127.24 מ"ר
שטח מרפסת: 19.34 מ"ר



SANI

מובהר כי כל המוצג במסמך זה הינו לצרכי פרסום והמחשה בלבד ואינו מהווה מצג המחייב את החברה. עוד מובהר כי יתכן ותכנון ו/או ביצוע הבניינים ו/או המתחם ו/או הפיתוח ו/או הדירות בפועל יהיו שונים מהמוצג בהדמיות ובחומר השיווקי במסמך זה או בכל מצג אחר של החברה. את החברה יחייבו חוזה המכר ונספחיו החתומים בלבד. ט.ל.ח.

